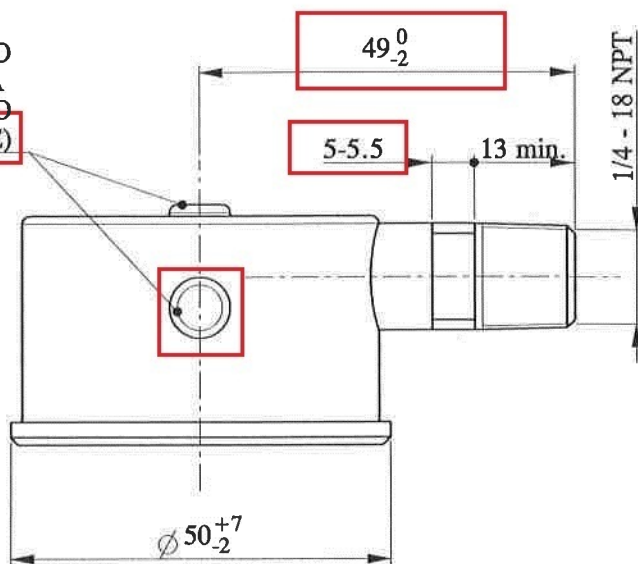
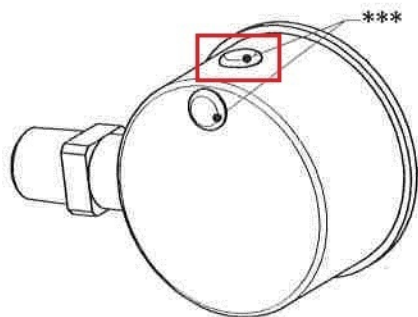


\*\*\* POSIZIONE DEL DISPOSITIVO DI COMPENSAZIONE DELLA PRESSIONE DEL LIQUIDO INTERNO (A DISCREZIONE DEL FORNITORE)




**MARCATURE SUL QUADRANTE:**

- Anno di costruzione (Es. 2012)
- OMECA
- Numero progressivo
- Riferimento del costruttore
- cl 2.5
- bar (Unità di misura)



**(\*) MATERIALE:**

- Cassa e Anello : Acciaio AISI 304
- Attacco : Cu Zn39 Pb3 (CW614N) EN 12164
- Liquido ammortizzante : Glicerina
- Temperatura operativa: -20 / +60 °C
- Processo produttivo secondo UNI 837

		Manometer (UNI 837)				
		GEN. TOLL. ±-	GEN. FILL. R -	ANG. TOLL. ±-	DRAFT -	SCALE 1:1
ACTIVITY	RESPONS.	DRAWN		ISSUE		MATERIAL
	DATE	04-04-95		04-04-95		
	SIGNATURE	Viotti		Donini		
	NUMBER	08929	PROJECT	-		
SIGN.	Treccani	REFERENCE	-			
INDEX	A2	XXXXXX	XXXXXX	DRAW NUMBER		
				3001100219		