
**A**

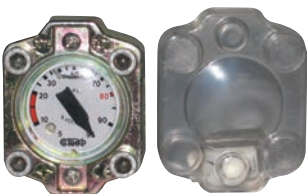
## INDICATORI DI LIVELLO MECCANICI LPG TANK LEVEL GAUGES

### IDONEI PER SERBATOI FUORI TERRA ED INTERRATI

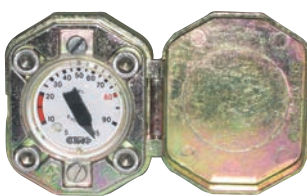


<b>I</b>	<p>Versione Completo di guarnizione O-RING, viti inox e quadrante a secco o a bagno di glicerina. Versione con coperchio in plastica (es. art.2070/I A)</p> <p>Version</p>	<p>Complete with O-Ring, stainless steel screws and normal or glycerin-filled dial. Version with plastic cover (es. art.2070/I A)</p>
<b>MI</b>	<p>Versione Completo di guarnizione O-RING, viti inox e quadrante a secco o a bagno di glicerina. Versione con coperchio in metallo (es. art.2070/MI A)</p> <p>Version</p>	<p>Complete with O-Ring, stainless steel screws and normal or glycerin-filled dial. Version with metal cover (es. art.2070/MI A)</p>
<b>MTI-E TV</b>	<p>Versione Completo di O-RING, viti inox e quadrante a secco o a bagno di glicerina. Versione con coperchio in metallo verniciato, cava per eventuale collegamento elettronico ed oblò di lettura (es. art.2070/MTI-E TVA)</p> <p>Version</p>	<p>Complete with O-Ring, stainless steel screws and normal or glycerin-filled dial. Version with painted metal cover and undercut for possible electronic link, provided with sight window (es. art.2070/MTI-E TVA)</p>

Cod.	Tipo di serbatoio / Tank model	Ø	Lt.
2070/I A	Orizzontali / Horizontal	800	990/1000
2071/I A	Orizzontali / Horizontal	1000	1750/1800
2072/I A	Orizzontali / Horizontal	1200	3000/5000
2073/I A	Orizzontali / Horizontal	1250	-
2075/I A	Verticali / Vertical	800	500
2076/I A	Sferici / Spherical	-	990
2078-2INT/I TVA	Verticali interrati con Testina Verniciata / Vertical underground with Painted Head	1200	2250/2300



Versione "I"



Versione "MI"

2070/MI A	Orizzontali / Horizontal	800	990/1000
2071/MI A	Orizzontali / Horizontal	1000	1750/1800
2072/MI A	Orizzontali / Horizontal	1200	3000/5000
2073/MI A	Orizzontali / Horizontal	1250	-
2075/MI A	Verticali / Vertical	800	500


 Versione "MTI-E TV"  
con testina verniciata  
with painted head

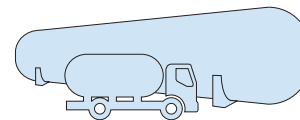
2070/MTI-E TVA	Orizzontali / Horizontal	800	990/1000
2071/MTI-E TVA	Orizzontali / Horizontal	1000	1750/1800
2072/MTI-E TVA	Orizzontali / Horizontal	1200	3000/5000
2073/MTI-E TVA	Orizzontali / Horizontal	1250	-
2075/MTI-E TVA	Verticali / Vertical	800	500
2077/MTI-E TVA	Verticali / Vertical	1000	1000
2078/MTI-E TVA	Verticali / Vertical	1200	1500/1650

**A RICHIESTA / UPON REQUEST:**

- 2074\*\* Orizzontali / Horizontal
- 2078\*\* Verticali / Vertical

Misure speciali / Special dimension  
Misure speciali / Special dimension




**NEW**

## INDICATORE DI LIVELLO PER AUTOBOTTI E SERBATOI STAZIONARI LEVEL GAUGE FOR BOBTAILS AND STATIONARY TANKS

Utilizzato per la misurazione dei livelli di liquido in autobotti e serbatoi stazionari con capacità superiore a 5.000 l.  
Measure liquid levels within bobtail and stationary tanks with fluid capacity above 5.000 l.



Codice Articolo Part No.	Dimensione serbatoio Tank Dimension
3001102740	Ø 66" (5.800 L)
3001102741	Ø 72" (8.000L)
3001102742	"Ø 81 1/2" (12.900L/13.000L)"
3001102744	"Ø 88 1/2" (17.000L/18.000L/24.000L)"
3001102748	Ø 79"
3001102749	Ø 80"
3001102750	Ø 84"
3001102751	Ø 88"
3001102752	Ø 90"
3001102720	Ø 2350 mm (Ø92,5")
3001102721	Ø 2440 mm (Ø96")
3001102723	Ø 98"

Altre misure e flangiature a richiesta  
Other dimensions and flanging on request



### CARATTERISTICHE TECNICHE

- Costruzione in acciaio inossidabile;
- Accoppiamento con tubo saldato che garantisce massima resistenza e durezza;
- Quadrante sigillato e anticondensa;
- Fondo bianco luminescente;
- Alta precisione nella misura nell'ambito della categoria di prodotto;
- Connessione flangiata Ø esterno 120mm con n.8 fori Ø 14, interasse fori 89mm;
- Prigionieri disponibili:
  - per il mercato UE M12 + dadi M12
  - per il mercato USA 1/2"-13UNC + dadi UNC

### TECHNICAL SPECIFICATIONS

- Stainless steel construction;
- Coupling with welded pipe that provides maximum strength and durability;
- Dial sealed and condensation-free;
- White luminescent background;
- High precision in the measure within the product category;
- Flanged connection external Ø 120 with n.8 hole Ø 14, wheelbase hole Ø 89;
- Available stud:
  - for UE market M12 + M12 nuts
  - for US market 1/2"-13UNC + UNC nuts;

Nota: per una corretta lettura questi indicatori devono essere installati sulla mezzzeria del lato serbatoio

Note: for a correct reading, these indicators must be installed on the center line of the tank side



## ASSEMBLY INSTRUCTIONS FOR COTRAKO'S LPG LEVEL GAUGES HORIZONTAL TYPE

ART.	TANK			QUOTE mm	
	Ø mm.	CAPACITY liters	TYPE	A	B
2074** - 109			HORIZONTAL	1200	594

FIG. 1) Make sure that the O-ring AN 24 is fitted under level gauge body; also check that the O-ring is properly positioned in the groove on the boss.

FIG. 2) Fit the level gauge on then tank and fasten it by tightening the 4 socket head screws (supplied as standard) in the holes located on the ring nut. Proceed by manually screwing screw n° 1 first, followed by n° 2, n° 3 and n° 4 respectively. Then tighten the screws uniformly (average screwing torque 7 Nm)

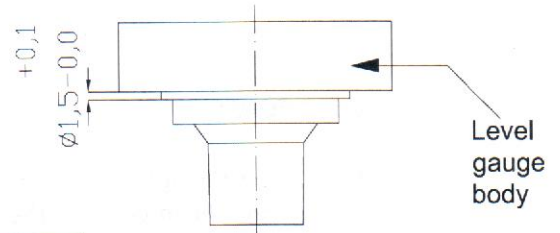
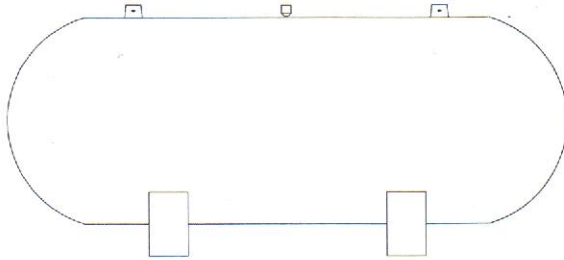
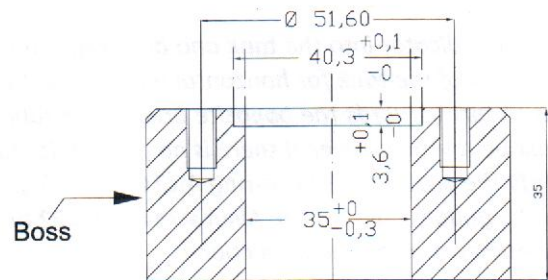
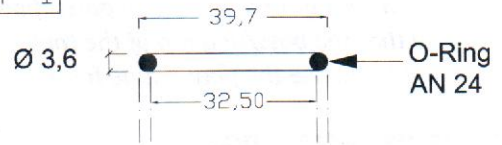


FIG. 1



Average screwing torque : 7 Nm

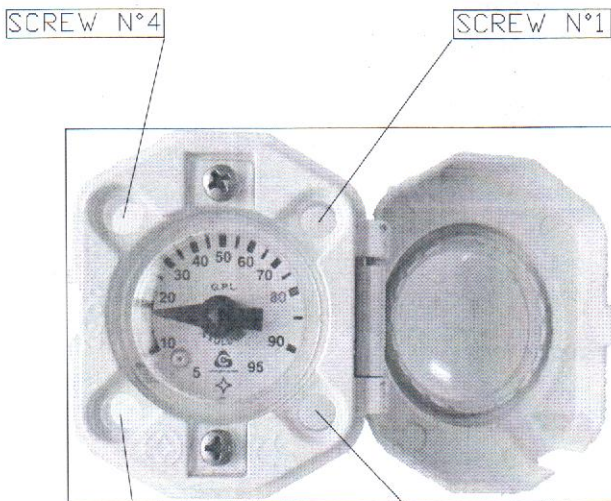
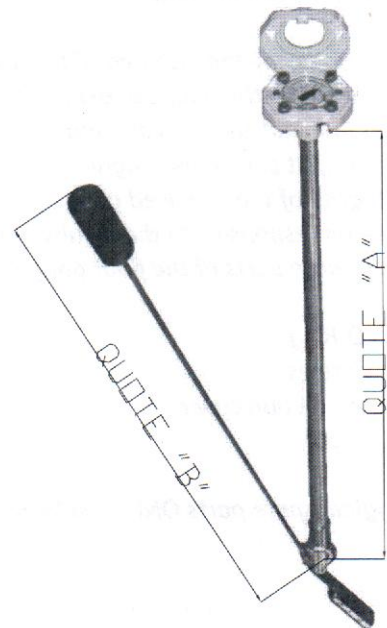


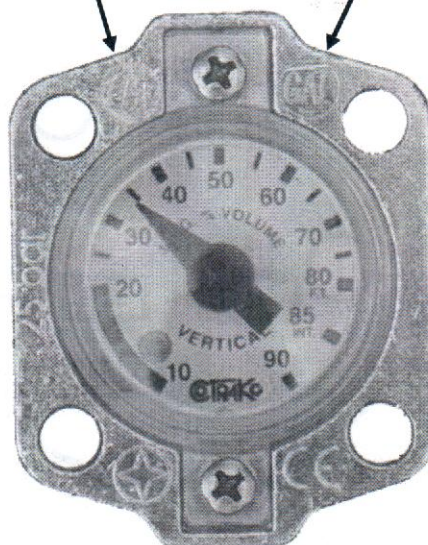
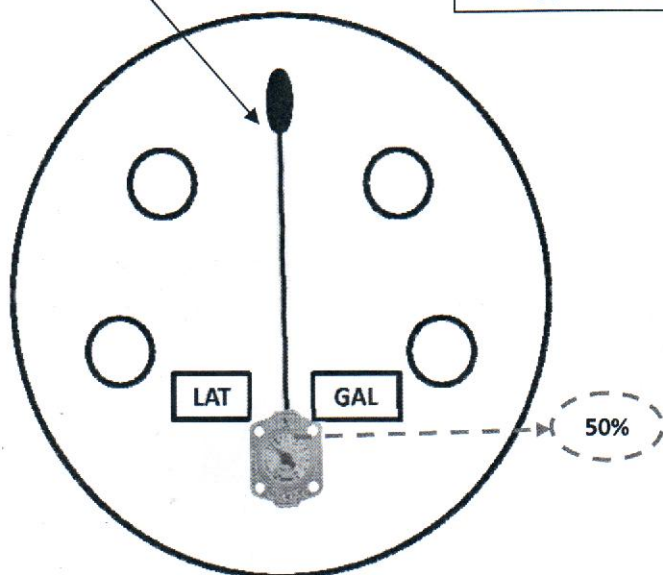
FIG. 2



## ISTRUZIONI AGGIUNTIVE PER MONTAGGIO INDICATORE DI LIVELLO SU SERBATOIO VERTICALE

ASTA GALLEGGIANTE

L'INDICATORE DI LIVELLO DEVE ESSERE MONTATO CON LE SCRITTE "LAT" E "GAL" (che significa Lato Galleggiante) VERSO IL CENTRO DEL SERBATOIO.



## ISTRUZIONI AGGIUNTIVE PER MONTAGGIO INDICATORE DI LIVELLO SU SERBATOIO ORIZZONTALE

L'INDICATORE DI LIVELLO DEVE ESSERE MONTATO CON LE SCRITTE "LAT" E "GAL" (che significa Lato Galleggiante) VERSO IL FASCIAE E NON VERSO I FONDELLI; IL GALLEGGIANTE RUOTA NEL SENSO DEL DIAMETRO E NON VERSO L'ASSE LONGITUDINALE.

ASTA GALLEGGIANTE

